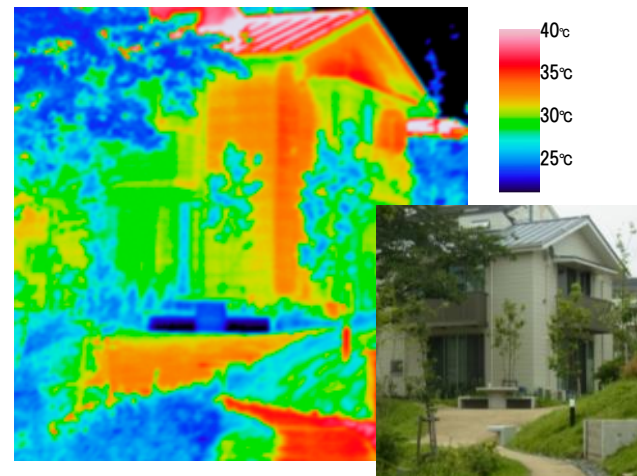
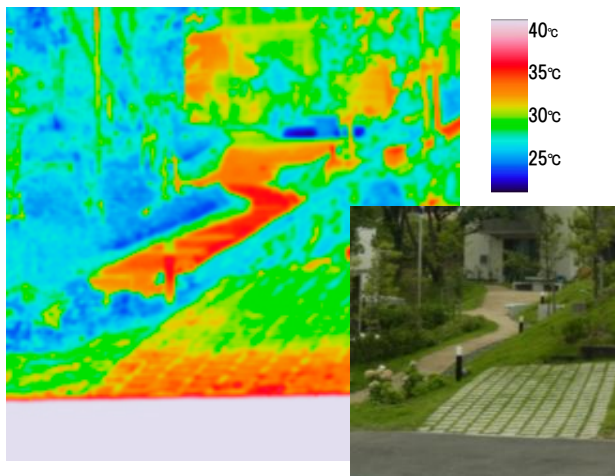




住まいの周りの暑さを
熱画像カメラで見てください！



屋外の様子（ミナガーデン中庭をのぞむ：7月中旬午前11時頃、外気温度は約27℃）

左写真のアスファルト面は50℃を超える高温になっていますが、敷地内の路面は35℃前後、芝土や植栽面の表面温度は30℃以下です。ミナガーデン敷地内の表面温度が約20℃近く低いことがわかります。一方、右写真の建物では、西の壁面は35℃前後ですが、日陰となる北面の窓周りは30℃前後と約5℃程度も低いことがわかります。



環境調査の報告と
夏の住まい方に関するアドバイス



設計者による住まいのガイダンス

夏の住まい方に関する居住者間の情報交換・経験共有